

NOVITÀ



Action⁴_{NG}...³_{NG}...²_{NG}...ed ora Action¹_{NG}

La famiglia di carrozzine manuali **Action** si completa con la nuova nata: **Action¹_{NG}**. La carrozzina pieghevole "standard" con un telaio in acciaio dalle forme moderne ed originali grazie anche alla verniciatura bi-colore. Robusta e affidabile come tutte le carrozzine **Invacare**, **Action¹_{NG}** fonde in un unico prodotto moltissime delle caratteristiche tecnico/funzionali delle "sorelle" maggiori. Maneggevole sia per la spinta che per l'autospinta, grazie agli accorgimenti tecnici adottati per rendere il telaio ancora più stabile.



Yes, you can.®



Una famiglia interscambiabile

Invacare **Action¹_{NG}** condivide molti dei componenti e degli accessori/optional usati sulle altre carrozzine della famiglia **Action**: freni, ruote, porta pedane... Questa grandissima interscambiabilità delle parti permette di configurare e di adattare le carrozzine **Action** a seconda delle esigenze con una ovvia riduzione della complessità nel gestire, ordinare o semplicemente regolare i vari componenti.

Maneggevole e trasportabile

Anche la "standard" **Action¹_{NG}** è stata progettata per essere facilmente spinta (sia dall'assistente che dall'utente) e per essere piegata in modo pratico e veloce per venire caricata e trasportata in auto.

Personalizzabile

Disponibile sia nella versione ad autospinta che da transito, **Action¹_{NG}** può essere regolata a seconda delle singole esigenze. Una scelta tra 5 larghezze seduta, la possibilità di regolare la posizione delle

ruote posteriori o l'aggiunta di accessori quali il monocomando, il poggiatesta, il vassoio o il dispositivo WC... fanno di **Action¹_{NG}** un ausilio estremamente versatile.

Caratteristiche e Opzioni



Freno a spinta

Leva freno pieghevole per facilitare i trasferimenti.



Ruota anteriore

Piena, 8" x 1.3/8".



Antibarriera (optional)

Per agevolare il passaggio attraverso spazi angusti o porte strette.

Caratteristiche e Opzioni



Versione da transito

Ruote posteriori da 12" piene. Accessoriabile come la versione ad auto spinta.



Poggiatesta (optional)

Regolabile in altezza, profondità, inclinazione e lateralmente. Fissato su un tubo tensore. Solo per versione personalizzata.



Antiribaltamento (optional)

Per garantire maggiore stabilità quando si affrontano salite o cordoli. Solo per versione personalizzata.



Braccioli

Di serie: ribaltabile, ridotto per tavolo ①. Optional per versione personalizzata: ad angolo retto l = 340 mm ②.



Portapedane

Di serie ad angolo fisso 80° ①, optional elevabili con poggia polpaccio ② o per amputato ③.



Cintura con chiusura a scatto (optional)

Solo per versione personalizzata.



Freni a tamburo (optional)

Per permettere all'assistente di frenare/bloccare la carrozzina. Solo per versione personalizzata.



Monocomando (optional)

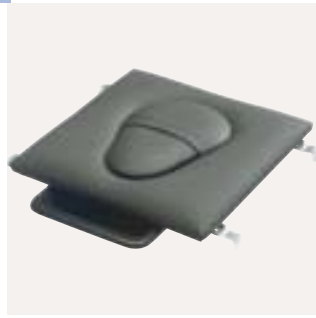
Sistema a doppio mancorrente, ad estrazione rapida, intercambiabile lato dx/sx. Solo per versione personalizzata.

Caratteristiche e Opzioni



Extra piastra regolazione ruote posteriori (optional)

Piastra con a 3 fori, reversibile per un bilanciamento attivo o passivo. Solo per versione personalizzata.



Seduta WC

Solo per versione personalizzata.



Asta porta flebo

Solo per versione personalizzata.



Porta bastone (optional)

Solo per versione personalizzata.

Dati tecnici



Invacare Action'NG 410 / 430 /
Autospinta 450 / 480 / 510 mm



425 mm



450 / 500 mm



3°



410 mm



0°



80° / 0° - 80°

Invacare Action'NG 410 / 430 /
Transito 450 / 480 / 510 mm

425 mm

450 / 500 mm

3°

410 mm

0°

80° / 0° - 80°



Invacare Action'NG 330 - 455 mm
Autospinta



240 mm



L + 205 /
215 mm²



305 /
315 mm²



855 / 905 mm



1085 mm



855 mm

Invacare Action'NG 330 - 455 mm
Transito

240 mm

L + 175 mm

265 mm

855 / 905 mm

925 mm

695 mm



Invacare Action'NG 16,5 /
Autospinta 18,6¹ / 18,8 kg²



10,5 / 11,5¹ /
12,9 kg²



127 kg

Invacare Action'NG 16,3 kg
Transito

14,6 kg

127 kg

1/ Monocomando
2/ Freni a tamburo

Colore telaio



Grigio argento/Blu notte

Tipo/colore fodera



Nylon/Nero

Codici NT (configurazione standard):
12.21.06.039 o **12.21.06.045** (Transit) +
12.24.03.115 + /.112 (monocomando) +
12.24.06.172 + 12.24.21.106 + /.109 + codici ISO
aggiuntivi
Nr. Repertorio DM : 368989/R (autospinta) -
368992/R (transit)

CODICI ISO PURAMENTE INDICATIVI E/O
RICONDUCEBILI PER OMOGENEITA' FUNZIONA-
LE, SOGGETTI AD APPROVAZIONE DA
PARTE DEL MEDICO PRESCRIVENTE.

PRODOTTO COMMERCIALIZZATO